

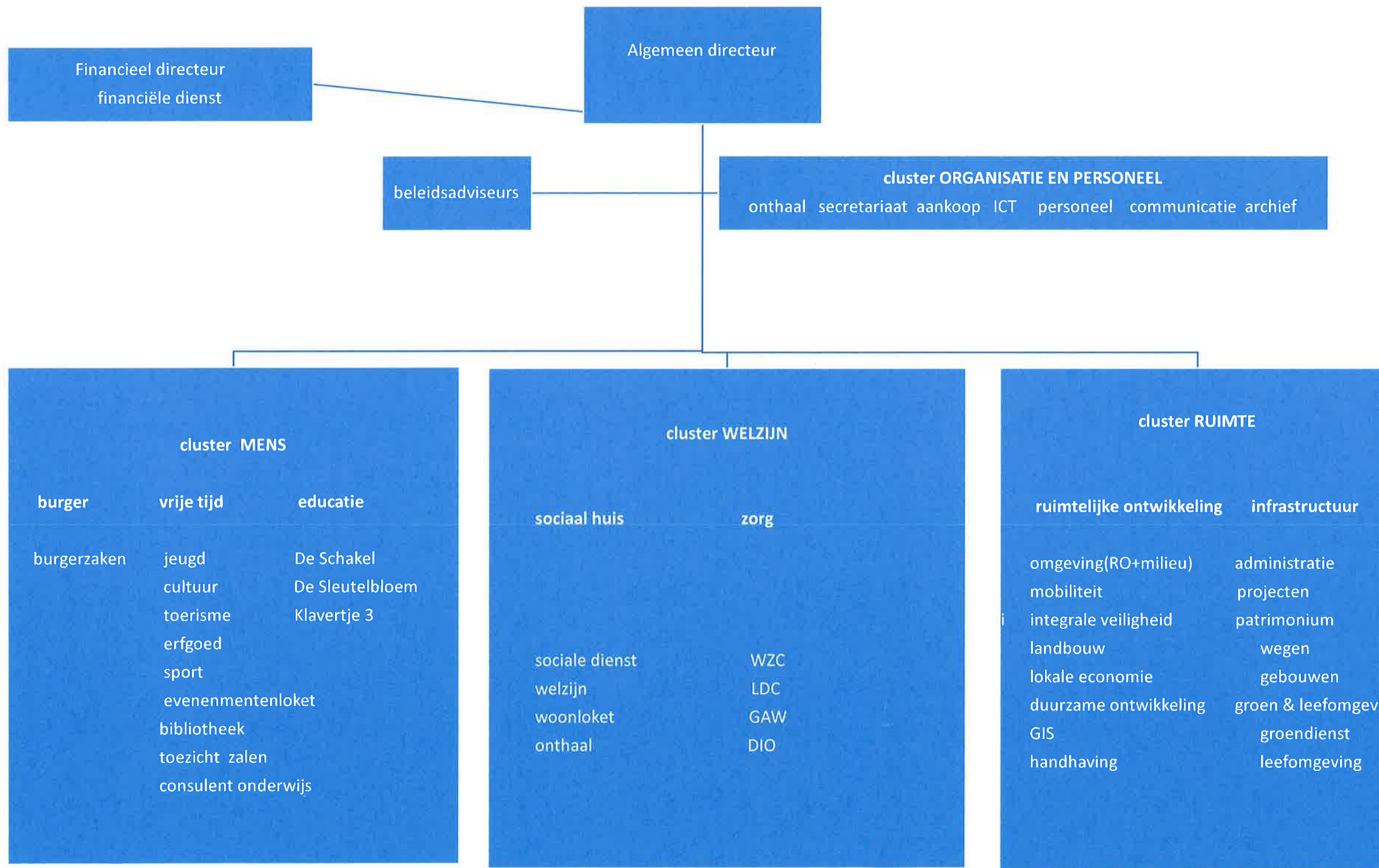


## **Eéngemaakte organogram gemeente en OCMW Brecht**

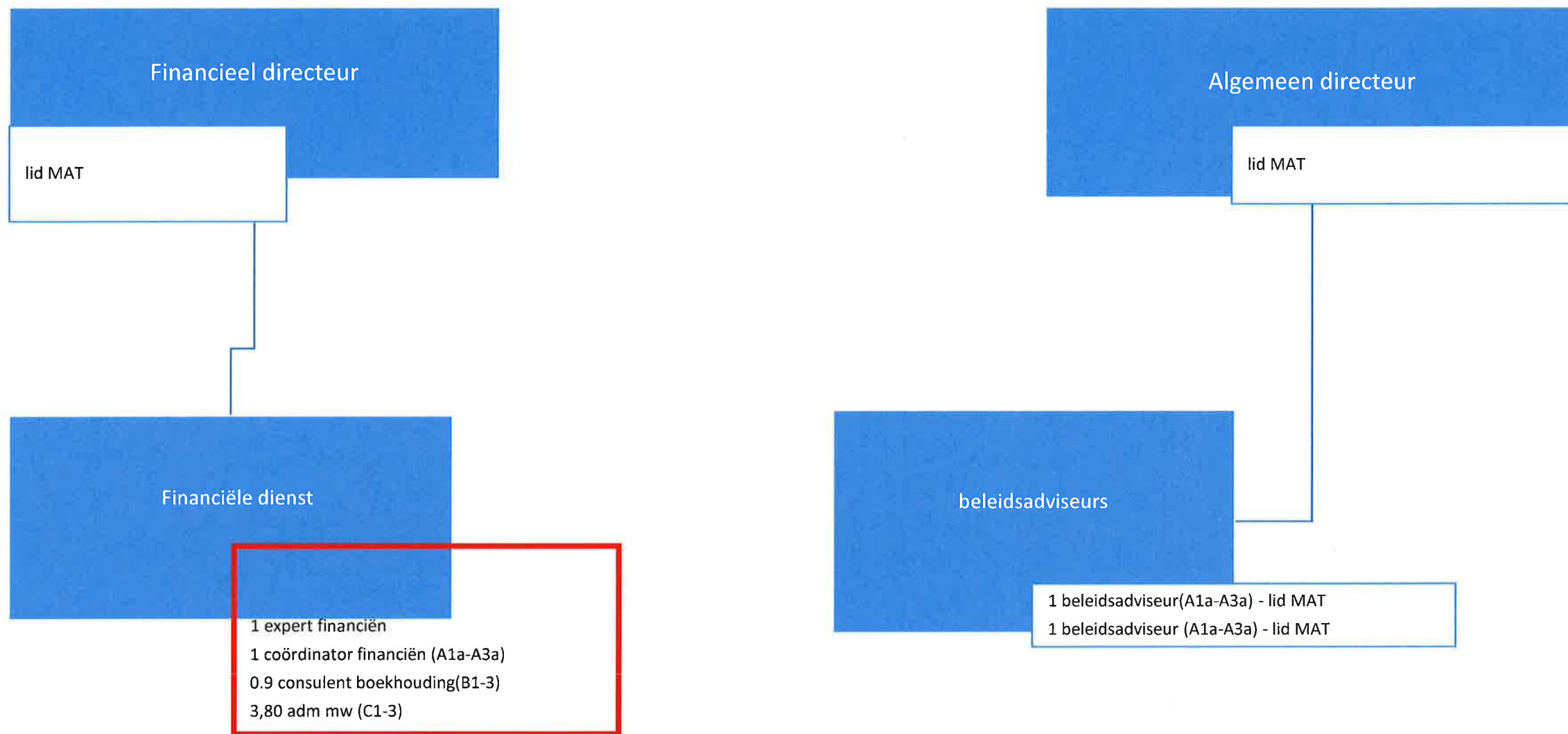
(versie GR april 2022)

# ÉÉNGEMAAKT ORGANOGRAM VOOR GEMEENTE EN OCMW

Organogram is opgemaakt zoals de organisatie er in de toekomst zal uitzien, uitdovende functies zijn niet mee opgenomen. Op de diensten met rode omkadering werken zowel personeelsleden van de gemeente als van het OCMW.

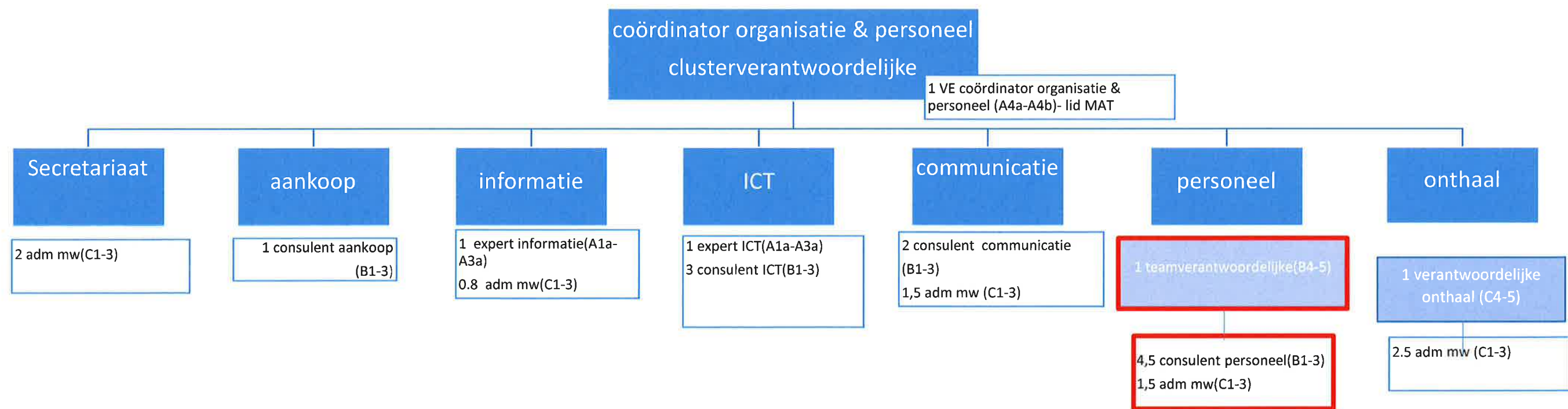


**ALGEMEEN BELEID & FINANCIËLE DIENST (gemeente & OCMW)**



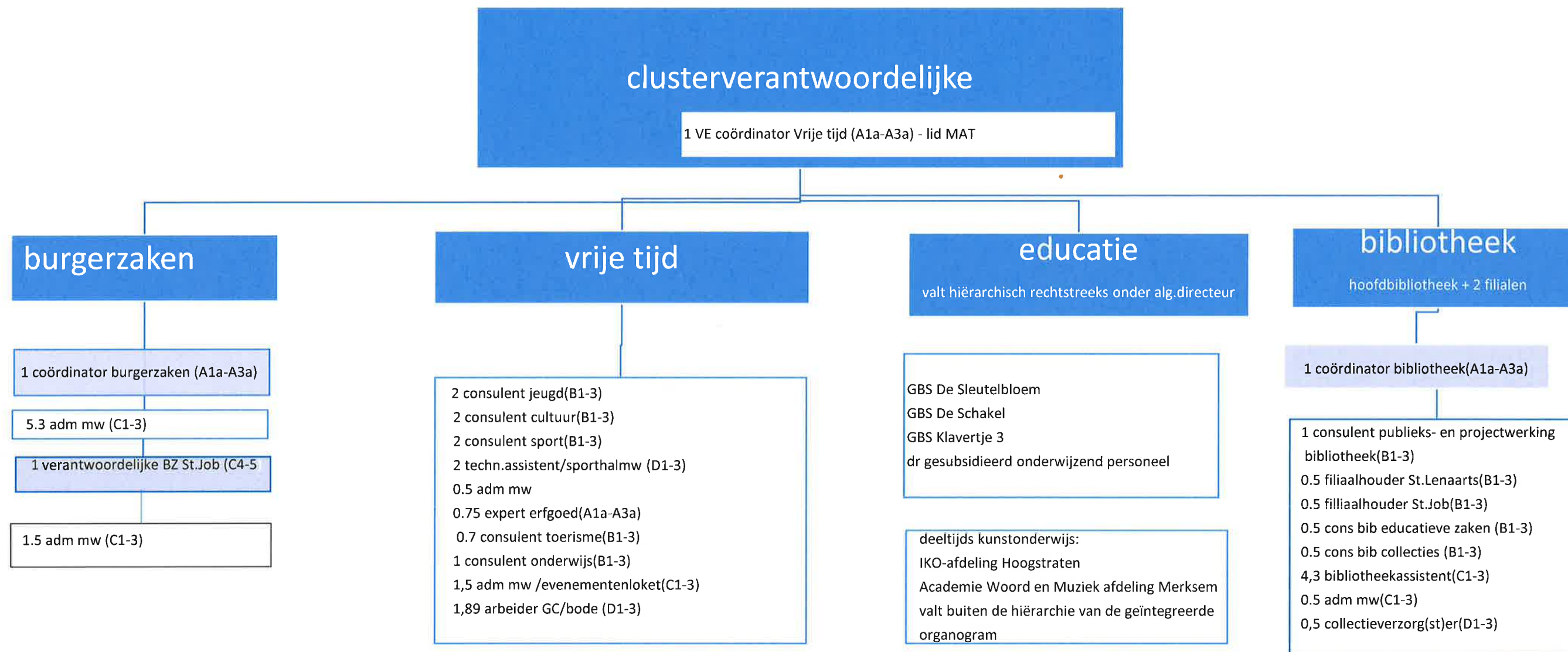
## CLUSTER ORGANISATIE EN PERSONEEL (gemeente & OCMW)

(aantallen uitgedrukt in voltijds equivalenten (VE))



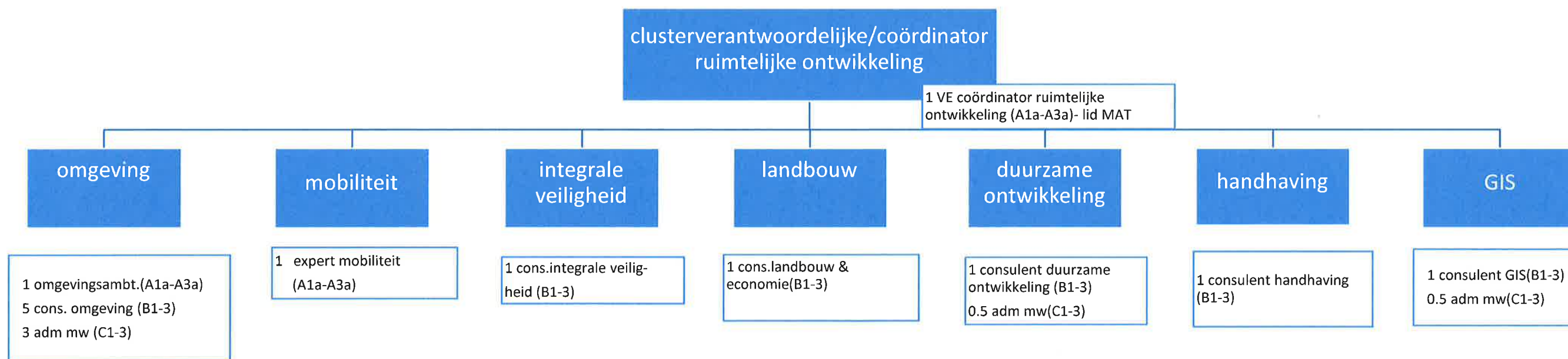
## CLUSTER MENS (gemeente)

(aantallen uitgedrukt in voltijds equivalenten (VE))



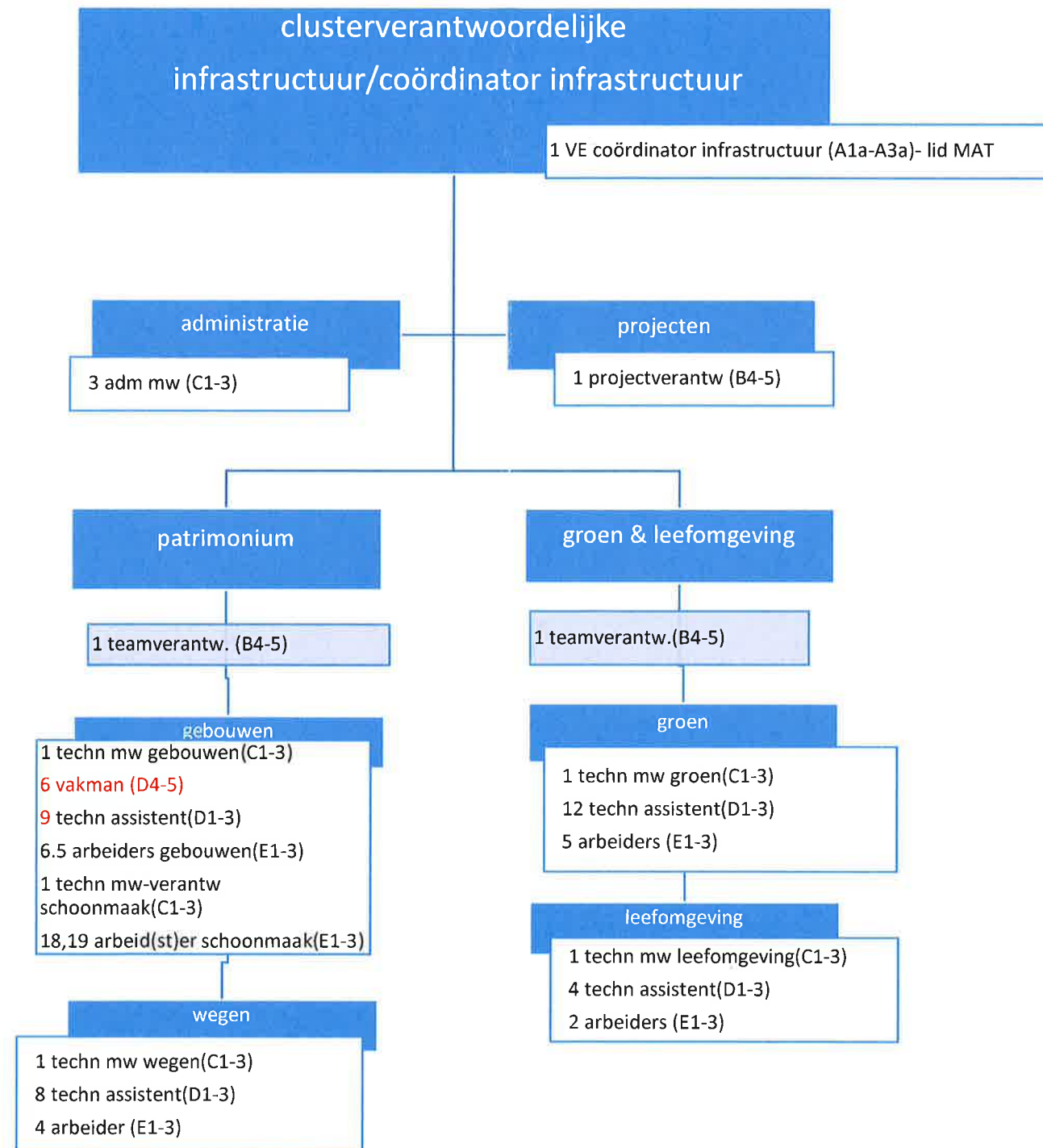
## CLUSTER RUIJTE deel ruimtelijke ontwikkeling (gemeente)

(aantallen uitgedrukt in voltijds equivalenten (VE))



**CLUSTER RUIJTE deel infrastructuur (gemeente) – aangepast april 2022**

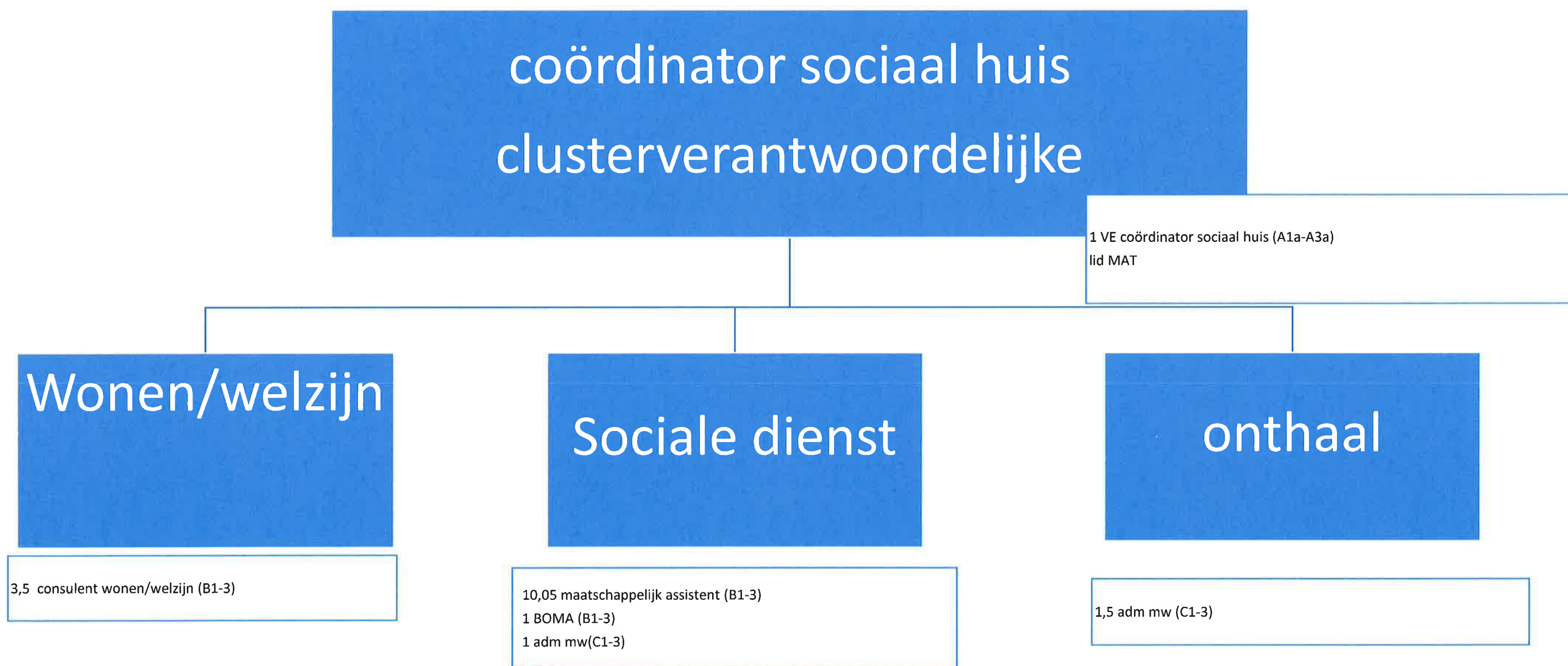
(aantallen uitgedrukt in voltijds equivalenten (VE))





**CLUSTER WELZIJN deel sociaal huis (gemeente & OCMW)**

(aantallen uitgedrukt in voltijds equivalenten (VE))





## CLUSTER WELZIJN deel zorg

(aantallen uitgedrukt in voltijds equivalenten (VE))

